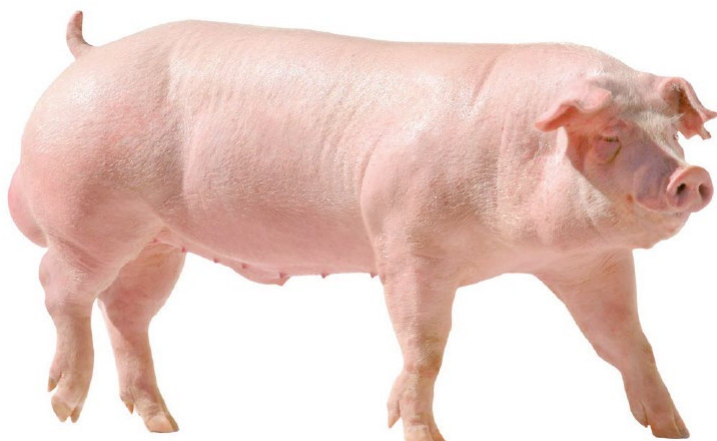


PIC® 410 – Une valeur sûre



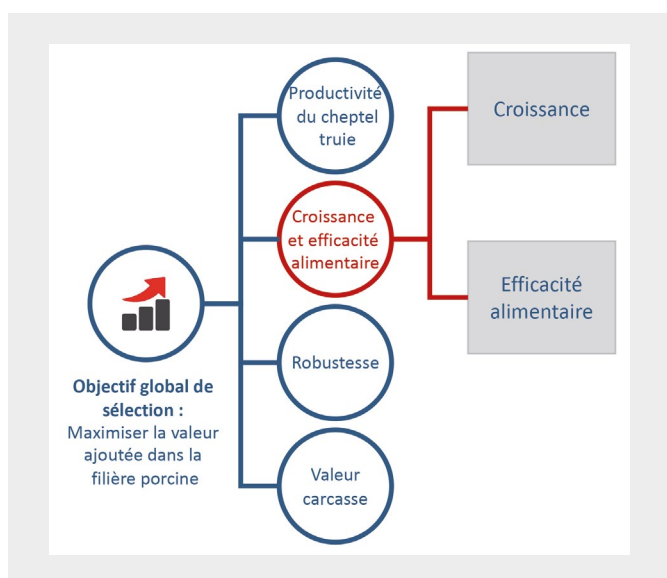
- Robustesse
- Excellent IC et croissance
- Bonne carcasse, TMP et plus-value (sans odeur)

Le PIC®410 produit des porcelets robustes de la naissance à l'abattage, avec un excellent indice, une forte croissance, et de très bonnes carcasses à l'abattoir (bon TMP, faible risque d'odeur sexuelle).

Aussi, le PIC®410 est le verrat terminal idéal pour les éleveurs Naisseur-Engraisseur qui recherchent la meilleure rentabilité globale.

Un programme de sélection complet qui fait du PIC®410 un verrat très équilibré

Forte pression sur la croissance et l'efficacité alimentaire



PIC sélectionne pour une **croissance rapide** et une **excellente efficacité alimentaire** à des **poids élevés**.

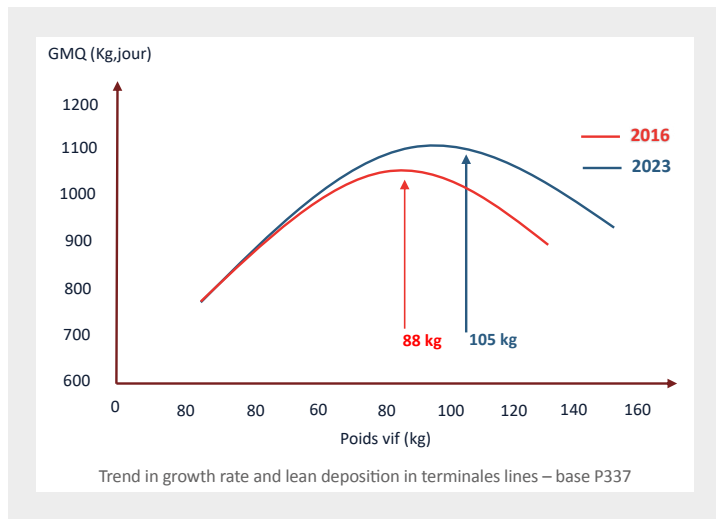
Le PIC®410 possède un **avantage reconnu sur l'IC et la croissance** par rapport à de nombreux piétrains et autres verrats terminaux.

Il permet de réduire le coût de production de chaque porc produit. Au prix des aliments actuels, cela représente **+3€/porc vendu** et par point d'IC amélioré en engraissement.

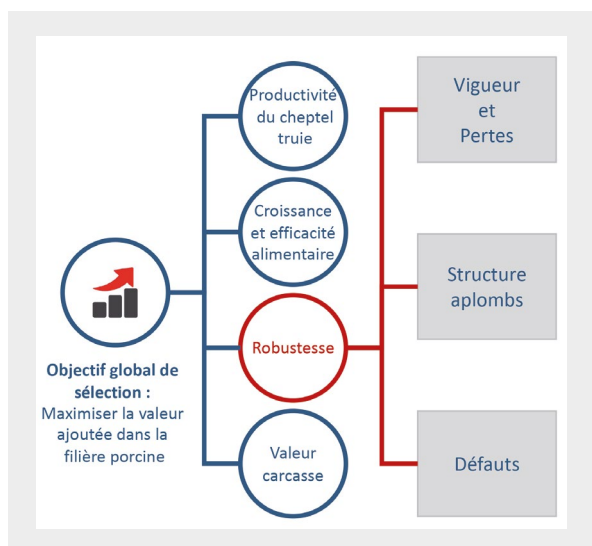
Le poids au **pic de dépôt protéique continue d'évoluer** pour améliorer la rentabilité des éleveurs.

Forte croissance et excellente efficacité alimentaire à poids élevé.

L'utilisation de moins de ressources (aliment, énergie, etc), contribue à rendre la filière plus durable.



Forte sélection sur la robustesse

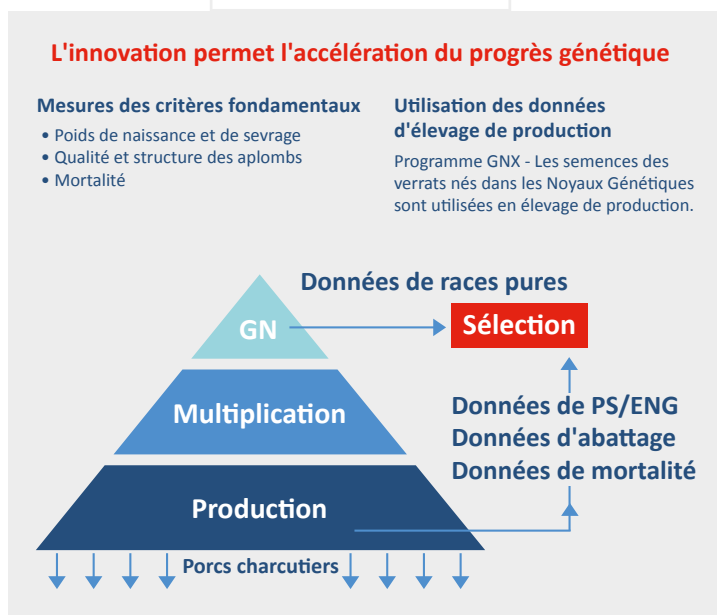


Le PIC®410 est sélectionné pour performer dans tous les environnements.

De nombreux caractères sont mesurés sur les lignées pures et dans le programme GNX de contrôle sur descendance (vigueur à la naissance, mortalité en post-sevrage et engraissement, données d'abattage, défauts, etc).

Le PIC®410 apporte **une forte résilience aux porcelets et porcs charcutiers lors de difficultés sanitaires**

Programme GNX

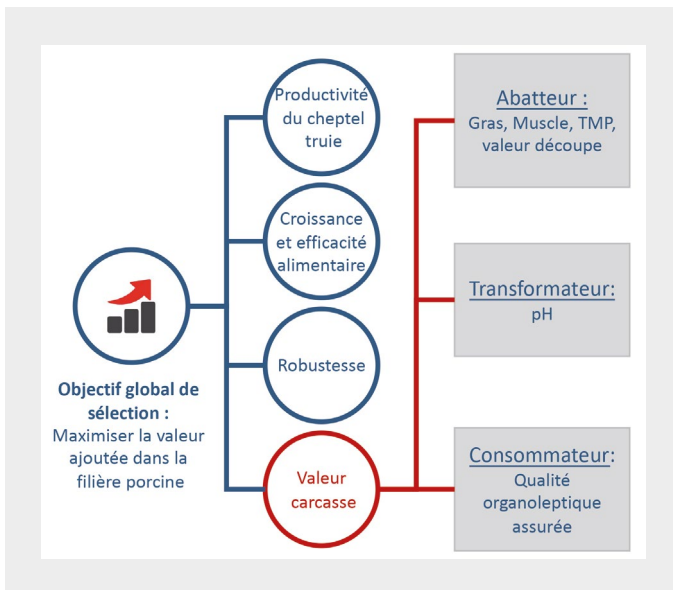


Pour l'éleveur, la robustesse supérieure du PIC®410, c'est :

- Une **très bonne vigueur sous la mère**
- **Plus de porcelets sevrés** (jusqu'à +0,5 porcelet/portée) ⁽¹⁾
- **Moins de problème** en post-sevrage
- **Meilleur sanitaire**
- **Meilleure expression du potentiel génétique (IC et croissance)**
- **Plus de kilos vendus**

(1) basé sur des résultats collectés dans plusieurs élevages en France

Maximiser la valeur totale de la carcasse



Année 2023

PIC mesure tous les caractères qui permettent de **valoriser la carcasse au meilleur prix.**

PIC sélectionne sur **la TMP, le poids des pièces, le pH** mais aussi sur la **tendreté pour améliorer la qualité organoleptique.**

Le programme PIC Bouquet permet de réduire le risque d'odeur sexuelle sans pénaliser les performances en élevage.

Le PIC[®]410 produit des porcs charcutiers avec un excellent TMP et rendement carcasse.

Le PIC[®]410 produit des porcs charcutiers conformés **avec une excellente TMP et plus-value, même à poids élevés.**

Le PIC[®]410 produit des carcasses avec la **même TMP que la plupart des Piétrains**, mais offre une valorisation supérieure lors de la transformation (pH, couleur, etc).

Comparé au Duroc, le PIC[®]410 produit des porcs plus conformés, avec une meilleure longe, moins de gras, une meilleure TMP particulièrement à poids élevés.

C A R C A S S E	Avantage du PIC [®] 410 sur le Piétrain Français NN ⁽¹⁾	Avantage du PIC [®] 410 sur le Duroc ⁽²⁾
	Potentiel pH supérieur (meilleure valeur à la transformation)	+4,8 mm de muscle
	Mesure de la tendreté (qualité organoleptique)	-1,0 mm de gras dorsal
		+1,1% de taux de muscle

- (1) Observations terrain sur le marché Français et données PIC comparatives
 (2) Comparaisons relatives dans des tests de validations PIC

Le PIC[®]410 en élevage de sélection



Scannez le QR code pour voir des verrats PIC[®]410 sélectionnés pour aller en CIA.

<https://vimeo.com/905223288?share=copy>

Le PIC®410 en élevage de production

Résultats terrain : des descendants robustes avec une forte croissance et un excellent IC dans tous les environnements.

Résultats élevages engraissements

Les résultats moyens de clients au Brésil, Philippines et Croatie confirment les excellents GMQ et IC et le faible taux de pertes dans de multiples environnements.

Performances engraissement (25 - 127 kg)	Porcs issus du PIC®410 résultats en élevage
GMQ	905 g/jour
IC	2,38
Mortalité	1,4 %

Top 25 % des élevages engraissement de plusieurs clients PIC®410. 250 sites d'engraissement au total.

Performances exceptionnelles avec des mâles entiers

Performances engraissement (Femelles et mâles entiers)	Porcs issus du PIC®410 résultats en élevage
Poids d'entrée	28,7 kg
Poids sortie	126,0 kg
GMQ	957 g
IC	2,28
Poids carcasse	97,7 kg
TMP	61,5

Élevage en Bretagne - 1 semestre

Excellentes performances avec des mâles castrés

Performances PS-ENG (Femelles et mâles castrés)	Porcs issus du PIC®410 résultats en élevage
GMQ 8-30 kg	512
Pertes PS	0,9 %
GMQ 30-115 kg	934 g
IC économique 30-115 kg	2,43
Perte ENG	1,4 %
GMQ 8-115kg	790 g
IC économique 8-115 kg	2,22 %
Poids moyen carcasse vendu	99,8 kg
TMP (avec castrats)	60,9

Performances d'un élevage NE en Bretagne - Période 6 mois

Visionnez des porcs en engraissement issus du PIC®410



Scannez le QR code pour voir des porcs charcutiers en engraissement issus des verrats PIC®410.

<https://vimeo.com/904405334?share=copy>

Le verrat PIC®410 est le verrat idéal pour tous les éleveurs Naisseur-Engraisseur.