



» Never Stop Improving

# COVID 19

## Raccomandazioni per il personale d'allevamento

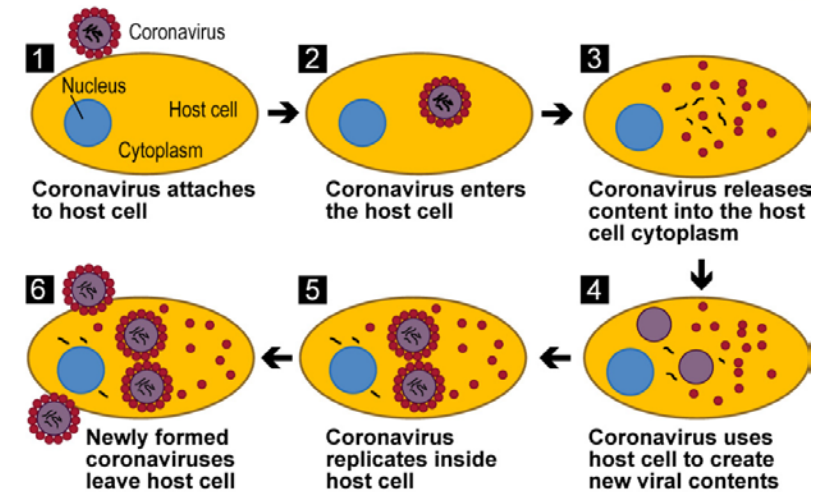
Created by the PIC EU Health Assurance Team  
on behalf of PIC EUROPE & RUSSIA

PIC®

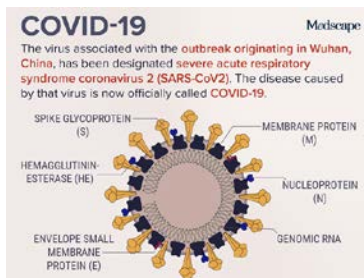
# Informazioni di Base sul Coronavirus

- I Coronavirus possono infettare animali e persone.
- Come tutti i virus, utilizzano le cellule dell'ospite per replicare.
- Esempi di Coronavirus che infettano l'uomo:
  - Comune raffreddore – malattia lieve
  - Malattie più severe:
    - SARS – Severe Acute Respiratory Syndrome
    - MERS – Mid East Respiratory Syndrome
    - COVID-19 – Coronavirus Disease 19

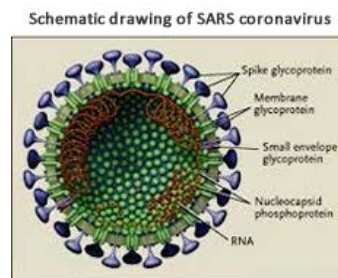
## Ciclo vitale del Coronavirus



Source: GAO adaptation of Fenner's Veterinary Virology edited by N. James MacLachlan and Edward J. Dubovi. | GAO-20-472SP

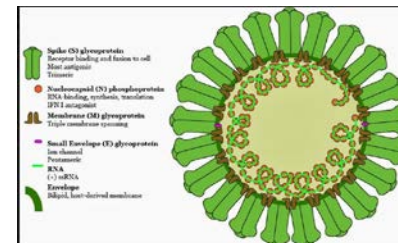


[COVID Medscape Web Link](#)



[SARS Sino Biological Link](#)

## MERS Schematic Drawing



[MERS ResearchGate Link](#)

# COVID-19 Background

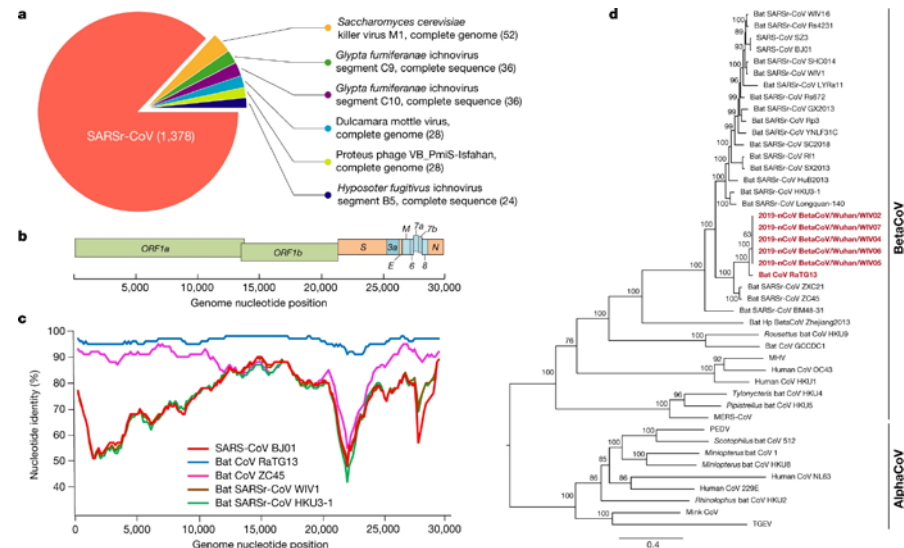
'COronaVIrus Disease 2019' = SARS CoV 2 (nome ufficiale)

- Identificato a Wuhan, Cina (fine 2019)
- Un nuovo ceppo di coronavirus non precedentemente conosciuto all'uomo.
- Probabilmente originato dai pipistrelli come il virus SARS del 2002-2003
- COVID-19 è strettamente correlato alla SARS ed è stato ufficialmente chiamato SARS CoV2.

## A pneumonia outbreak associated with a new coronavirus of probable bat origin

Peng Zhou, Xing-Lou Yang, [...] Zheng-Li Shi 

*Nature* 579, 270–273(2020) | [Cite this article](#)



# COVID-19 Trasmissione

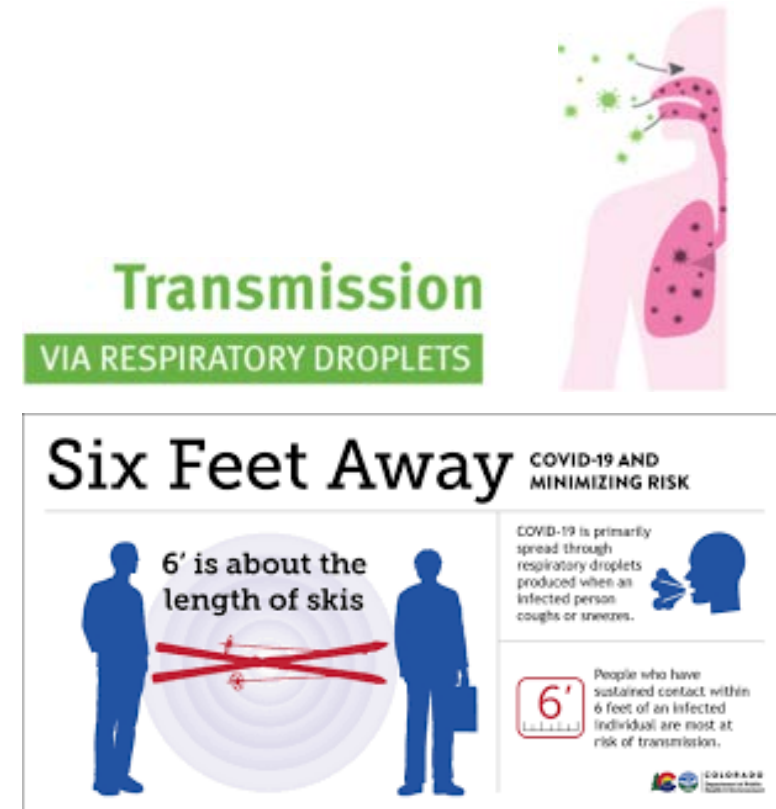
COME SI DIFFONDE IL VIRUS?  
([CDC Link](#)) ([uptodate.com Link](#))

## DA PERSONA-A-PERSONA (Via di trasmissione principale)

- Tra persone che sono in stretto contatto [2 metri (6 feet) o meno]
- **Goccioline del respiro** da tosse o da starnuti o parlando
- Può essere inalato o depositarsi sulle mucose  
(es. bocca, naso e possibilmente gli occhi)
- Quando è probabile che le persone diffondano maggiormente?
  - Quando sono malati → Febbre, Tosse/Starnuti, Ecc.

## CONTATTO CON SUPERFICI CONTAMINATE od OGGETTI

- Toccando superfici contaminate e poi toccandosi bocca, naso od occhi
- Possibile ma non probabile il modo principale con cui il virus si diffonde



# COVID-19 Incubazione e Segni Clinici

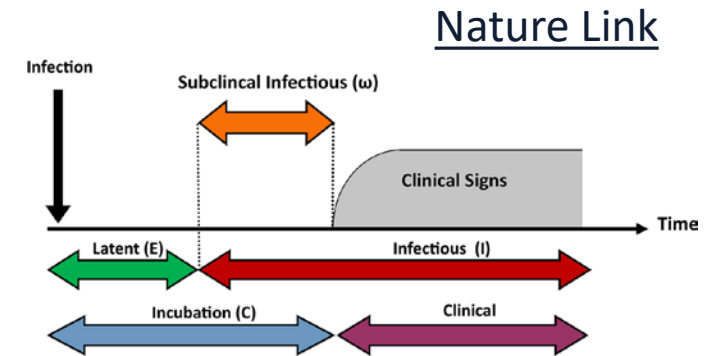
([CDC Link](#)) ([uptodate.com Link](#))

## PERIODO DI INCUBAZIONE (da 2 a 14 giorni)

- MINIMO = 2 gg (2.5 % mostrano segni a 2.2 gg)
- MASSIMO = 14 gg (97.5% mostrano segni a 11.5 gg)
- MEDIA = da 4 a 5 gg (significa = 5.1 gg)
- ALTRE POSSIBILITA'
  - Le persone possono diffonderlo prima di mostrare segni clinici
  - Alcune persone infette mostrano segni clinici molto lievi o assenti e possono diffonderlo ( portatore asintomatico)

## SEGNI CLINICI

- FEBBRE, TOSSE SECCA E RESPIRO CORTO
- Altri possibili sintomi: Fatica, anoressia e dolore ai muscoli



**DEFINITION**  
**Periodo di incubazione = tempo tra infezione e insorgenza dei segni clinici**



# Coronavirus ed il Suino

- I Coronavirus sono anche comuni nel suino.
- COVID-19 non è strettamente correlato geneticamente ai virus suini.
- Esempi di Coronavirus suini:
  - PEDV – Porcine Epidemic Diarrhea Virus
  - TGEV – Transmissible Gastroenteritis Virus
  - PRCV – Porcine Respiratory Coronavirus
  - PDCoV – Porcine Delta Coronavirus
  - PHEV – Porcine hemmaglutinating encephalomyelitis
    - Vomiting and Wasting Disease



# Coronavirus ed il Suino

## Posizione del SARS CoV 2 in relazione ai coronavirus suino-associati



# I Coronavirus ed il Suino

## COVID-19:

- Il suino non è stato implicato nella trasmissione all'uomo
- Nessuna prova che COVID-19 possa infettare il suino





# Raccomandazioni per i dipendenti di un allevamento

Proteggi te stesso ed i membri del tuo team

- Introduzione

- La nostra massima priorità è proteggere i dipendenti
- Le persone che lavorano negli allevamenti suini sono tecnici specializzati che comprendono la trasmissione delle malattie
- Mantenere in salute le nostre persone garantisce la cura e il benessere degli animali con cui lavoriamo ogni giorno

- Raccomandazioni

- Le successive diapositive si concentrano sui passi che i dipendenti e i loro datori di lavoro possono fare per proteggere se stessi e i loro colleghi.



# Raccomandazioni per i dipendenti di un allevamento

## LIMITARE L'ESPOSIZIONE AI VISITATORI

### RIDURRE LE VISITE ALL'ESSENZIALE

- Se ritenuto necessario (cioè durante il picco della pandemia COVID-19), le visite in allevamento da parte di persone diverse da quelle che sono direttamente responsabili della cura degli animali dovrebbero essere severamente limitate.
- La natura essenziale delle visite da parte del personale tecnico, genetico e dell'health assurance sarà valutata caso per caso e dovrà ricevere l'approvazione esecutiva.
- La politica di visita PIC proibisce l'entrata di qualsiasi visitatore ammalato in allevamento.



# Raccomandazioni per i dipendenti di un allevamento

## Autovalutazione giornaliera prima di entrare

Valuta il rischio di infettare alter persone:

1. Il tuo stato in merito a COVID-19
2. I tuoi possibili contatti con persone positive COVID-19 o con persone con sintomi simili
3. Il period di incubazione (da 2 a 14 gg)
4. I tuoi sintomi
  - Controllare la Febbre (Temp frontale) prima di entrare
  - Qualsiasi persona con sintomi o Febbre superiore 37.5 C (100F) o tosse deve essere rimandato a casa per 7 gg e deve informare immediatamente il medico curante.

QUALSIASI ECCEZIONE DEVE ESSERE

**PIC**  
APPROVATA DAL DIRETTORE DELL'ALLEVAMENTO

**COVID-19**  
Disease caused by the SARS-CoV-2 virus

**Novel coronavirus**  
Coronaviruses are viruses that circulate among animals but some of them are also known to affect humans. The 2019 novel coronavirus was identified in China at the end of 2019 and is a new strain that has not previously been seen in humans.

**Prevention**  
When visiting affected areas:  
Avoid contact with sick people  
Wash your hands with soap and water  
If you develop cough, use a medical face mask  
Wherever you travel apply general hygiene rules

**Symptoms**  
FEVER  
COUGH  
DIFFICULTY BREATHING  
MUSCLE PAIN  
TIREDNESS

**Transmission**  
VIA RESPIRATORY DROPLETS  
2-14 days estimated incubation period

ecdc.europa.eu/en/novel-coronavirus-china



# Raccomandazioni per i dipendenti di un allevamento

## Impedire la trasmissione tra il personale

- **E' OBBLIGATORIO L'USO DELLA MASCHERINA**
  - Non probabile che si prevenga l'inalazione
  - Ridurrà la diffusione del virus
  - Inoltre, impedirà alle mani contaminate di toccare la bocca / il naso
- Tossire nella piega del braccio quando non si ha la mascherina.
- **Lavarsi le mani frequentemente ed utilizzare i guanti**
- **Limitare il contatto tra personale** – Organizzare pause e pranzo in piccolo gruppi od individualmente
- Coloro che preparano il cibo per i dipendenti devono essere particolarmente attenti all'**igiene degli alimenti** e seguire le stesse regole



### Quando lavarsi le mani?

- Dopo aver soffiato il naso, aver tossito/starnutito
- Dopo aver utilizzato il bagno
- Prima di mangiare o preparare da mangiare
- Prima e dopo essersi presi cura degli altri

# Raccomandazioni per i dipendenti di un allevamento

## PREVENIRE PROATTIVAMENTE L'ESPOSIZIONE

### Prevenire l'esposizione ambientale in allevamento

- Doccie → pulire e disinfettare regolarmente
- Salvietta/Indumenti → non condividere materiale usato, deve essere lavato ed asciugato prima del riutilizzo.
- Ufficio/Cucina/Zona Pranzo/Bagni → pulire e disinfettare le superfici regolarmente e accuratamente dopo ogni utilizzo



# Raccomandazioni per i dipendenti di un allevamento

## ALTRE CONSIDERAZIONI - DISINFETTANTI



  
**UNIVERSITY OF MINNESOTA**  
 Swine Disease Eradication Center

June 7, 2013

[www.cvm.umn.edu/sdec](http://www.cvm.umn.edu/sdec)



### PEDV Viral Stability and Disinfectant Use as Compared to TGEV and PRRSV

	<b>PEDv</b> <small>(cell culture adapted historical strain)</small>	<b>TGEV</b> <small>(FS772/70 cloned strain)</small>	<b>PRRSv</b> <small>(ATCC VR 2332)</small>
<b>Family</b>	Coronaviridae	Coronaviridae	Arteriviridae
<b>Temperature</b>	Moderately stable at 50°C, lost infectivity at ≥ 60°C	Stable for 1 hour at 37°C at pH 4.0 and 8.0	Completely inactivated in 45 minutes at 56°C
<b>pH</b>	Stable between pH 5.0 and 9.0 at 4°C and between 6.5 and 7.5 at 37°C	Stable at pH 5.0 to 8.0 at 4°C, pH. 6.5 at 37°C	Stable at pH 5.0 to 7.0
<b>Effective Disinfectants</b>	<i>Phenols</i> : Tek-Trol ; 1Stroke Environ; <i>Peroxygen</i> : Virkon S; <i>Chlorine</i> : Chlorox; <i>Combination product</i> : Synergize <sup>1</sup>	<i>Chlorhexadines</i> : Nolvasan, Nolvasan S; <i>Quaternary Ammonium</i> : Roccal D Plus; <i>Phenols</i> : Biophen, 1 Stroke Environ, Pheno-Tek II, Tek-Trol; <i>Peroxygens</i> : Virkon S	<i>Peroxygens</i> : Vikron S <i>Quaternary Ammonium</i> : Biosentry 904; <i>Combination Product</i> : Synergize; ( <i>Others as well</i> )
<b>References</b>	Park SJ, et al. Arch Virol (2013)); Veterinary Microbiology, 20 (1989) 131 – 142; Pospishil A, et al. J Swine Health Prod (2002)10(2) 81-85 <sup>1</sup> no published studies as of 6/13	Hofmann M. et al., Vet Microbiol (1989) 20, 131-142; Pocock et al. Arch Virol (1975) 49, 239-247.	Benfield et al. J Vet. Diagn. Invest. (1992) 4, 127-133, Van Alstine et al. J Vet. Diagn. Invest. (1993) 5, 621-622; Dee, et al. Can J Vet Res (2005) 69(1)64-70.

### Pulire & Disinfettare superfici che si toccano frequentemente

- Esempio: tavoli, sedie con schienale rigido, maniglie, interruttori della luce, telecomandi, telefoni, scrivanie, bagni, lavandini
- Candeggina diluita (20 ml/litro), Soluzione alcoolica 70% , e funzionano molti disinfettanti ad uso domestico registrati .

### Vestiti & Salviette

- Indossare guanti per manipolarli
- Non scuoterli per ridurre la dispersione
- Disinfettare i cestri degli indumenti

[CDC Cleaning and Disinfecting Link](#)

# Raccomandazioni per i dipendenti di un allevamento

Proteggi te stesso ed i membri del tuo team

- Altre considerazioni e domande

Il contatto con i coronavirus suini può provocare dei COVID-19 falsi positivi?

- NO
- I virus suini sono filogeneticamente diversi
- I tests basati sulla PCR real time sono molto sensibili e specifici



# Raccomandazioni per i dipendenti di un allevamento

Proteggi te stesso ed i membri del tuo team



## INFINE

Incoraggiamo fortemente tutti a cercare il proprio servizio di consulenza sanitaria pubblica nazionale (esempi sotto)

[European Commission Public Health Link](#)

<http://www.salute.gov.it/Coronavirus/informazioni>

Inoltre, è importante chiedere il parere del proprio medico o del personale delle risorse umane se si ritiene di avere condizioni di salute di base che potrebbero renderti più suscettibile alla forma grave della malattia.



A photograph of a piglet standing on a slatted floor in a farm setting. The piglet is white with a pinkish tint and is looking towards the right. Other piglets are visible in the background, some resting on a green mat. The lighting is bright and natural.

**GRAZIE E PRENDITI CURA!!**

PIC EUROPE

**PIC**<sup>®</sup>