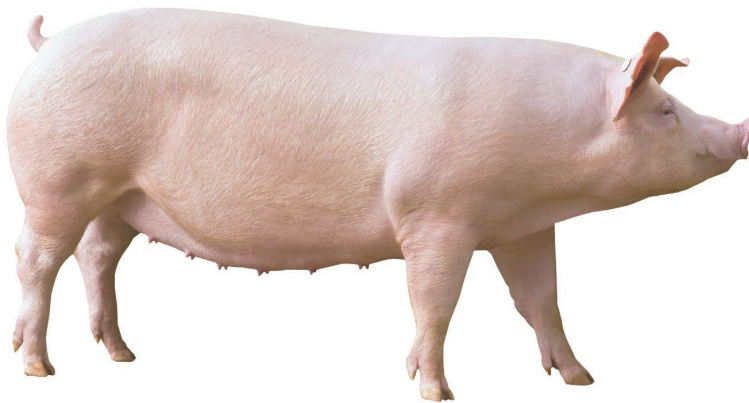




## PIC® mag n°28

### PIC Camborough® Des performances inégalées !

Connaissez-vous l'excellence des performances techniques et économiques de la truie Camborough® ?



La Camborough® est la truie leader et référente dans le monde. Elle est le choix idéal pour les producteurs Naisseur-Engraisseur à la recherche d'une truie efficace, robuste, et à hautes performances, qui produit des porcelets de qualité et avec un haut potentiel en engraissement.

#### HAUT POTENTIEL

**35 porcelets / truie / an**

**< 2,45 IC Global**

**1000 g de GMQ engraissement**

**< 2 % de pertes PS-ENG**

La Camborough® crée de la valeur ajoutée pour tous les secteurs de votre élevage, notamment :

- **Meilleur coût par porcelet sevré**, bonne prolificité et qualité des porcelets
- **Hautes performances des porcelets produits**, excellente efficacité alimentaire et croissance
- **Robustesse et autonomie de la truie** pour réussir dans tous les environnements

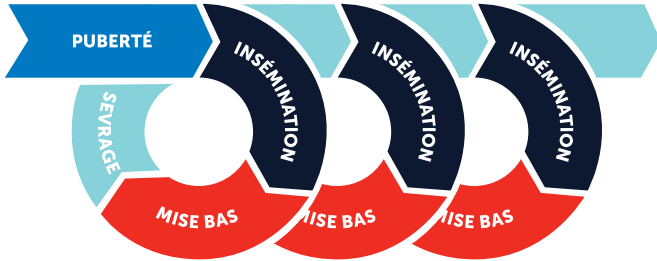
La Camborough® est facile à conduire et offre des résultats prévisibles. PIC s'engage pour que ses éleveurs réussissent et investit dans des objectifs de sélection durable et économique **pour améliorer le coût de production des élevages. Pour cela, PIC sélectionne sur les caractères économiques et durables, accompagne les éleveurs avec un support technique adapté et fournit des reproducteurs d'un haut statut sanitaire.**

## 1. Meilleur coût par porcelet sevré, bonne prolificité et qualité des porcelets

(En comparaison aux autres génétiques femelles concurrentes)

### Plus de jours productifs

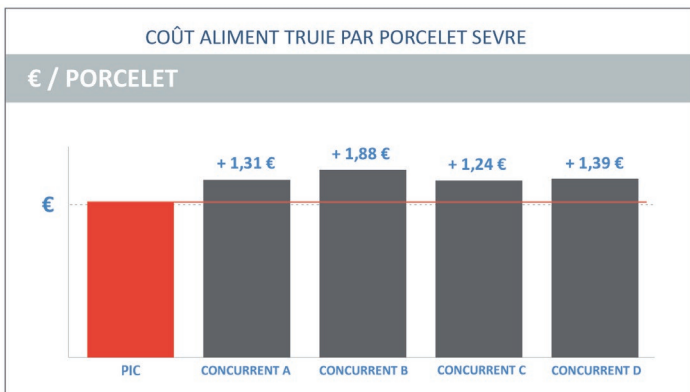
La Camborough® peut être mise à la reproduction plus jeune, **pour améliorer l'efficacité du troupeau de truies, et produire des porcelets à un meilleur coût** sur toute la carrière de la truie.



	Camborough®	Concurrent A
Poids à la 1 <sup>ère</sup> IA	135 - 155 kg	150 - 170 kg

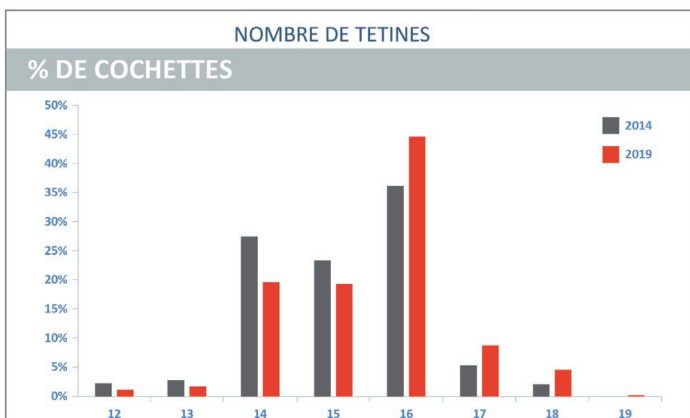
\* Réduction du coût jusqu'à 40 € / truie, avec des besoins d'entretien inférieurs sur toute la carrière de la truie.

### Réduction du coût alimentaire



La Camborough® coûte moins cher à nourrir par porcelet sevré que les truies concurrentes, grâce à un meilleur indice de consommation. En moyenne pour une productivité identique et une production laitière identique, elle consomme 40 kg de moins par parité, soit 100 kg de moins d'aliment / an.

### Très bonne capacité maternelle



La Camborough® a de nombreuses tétines pour allaiter les porcelets, **ce qui réduit le travail supplémentaire pour gérer les porcelets** surnuméraires, et les besoins en truies nourrices. Dans les élevages de sélection, 58 % des cochettes avaient 16 tétines fonctionnelles ou plus en 2019.

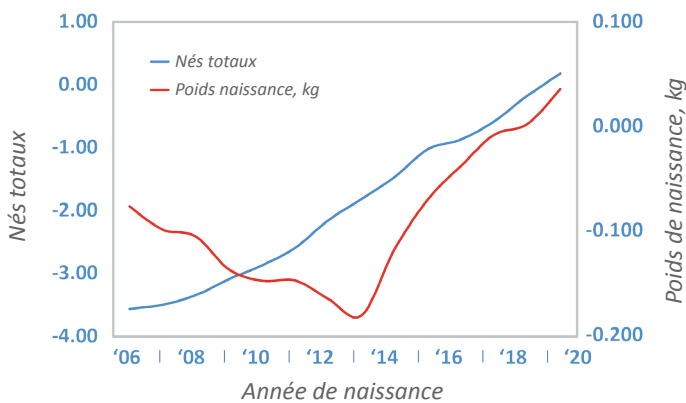
## 2. Hautes performances des porcelets produits, excellente efficacité alimentaire et croissance

### Des porcelets plus nombreux et plus robustes

**PIC a amélioré le poids de naissance des porcelets et la mortalité sous la mère, alors même que la taille de portée a également augmenté.** Au cours des 10 dernières années, le poids individuel de naissance s'est accru de > +150 g ; et sur les 5 dernières années, le pourcentage de porcelets < 900 g à la naissance a fortement diminué, passant aujourd'hui sous la barre des 7 %. Toutes les recherches confirment l'intérêt d'avoir des porcelets lourds et de qualité à la naissance. Les porcelets nés avec un poids < 900 g ont un taux de mortalité supérieur sous la mère, et des performances après sevrage plus faible.

#### NÉS TOTAUX & POIDS DE NAISSANCE

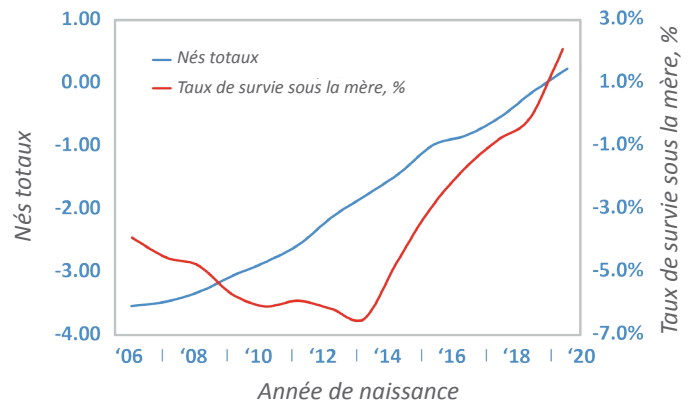
Tendance génétique : élevages de Sélection



**+ 150 g / porcelet**  
à la naissance sur 10 ans

#### NÉS TOTAUX & TAUX DE SURVIE SOUS LA MÈRE

Tendance génétique : élevages de Sélection



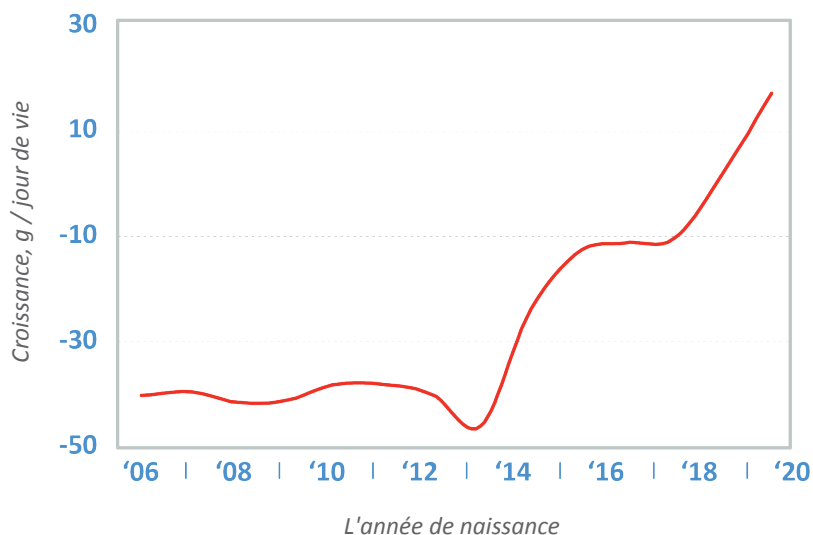
**+ 7 % de survie**  
sous la mère en 10 ans

### Des porcelets avec une croissance supérieure

**La Camborough® produit des porcs plus robustes avec une croissance supérieure.** Cette amélioration est observée dans les performances quotidiennes dans les élevages de sélection.

#### CROISSANCE (NAISSANCE-VENTE)

Tendance génétique : élevages de Sélection



**+ 60 g de GMQ**  
jour de vie  
en 10 ans

L'amélioration sur l'axe vertical est normalisée à zéro pour 2018-2019.  
La croissance est exprimé en GMQ jour de vie.

### 3. Robustesse et autonomie de la truie pour réussir dans tous les environnements

#### Des truies robustes et autonomes

Le programme de sélection PIC permet d'améliorer la longévité et l'autonomie de la truie. Différentes mesures et données sont prises en compte pour permettre la sélection de femelles robustes, autonomes et qui excellent dans divers systèmes d'élevage, atteignant un haut niveau de productivité et performances, même avec une main d'œuvre disponible réduite. Vous pouvez consulter plus d'informations sur la robustesse dans le PIC®mag n°27.

### PIC vous aide pour atteindre vos objectifs d'élevage

Les tableaux suivants présentent les résultats attendus avec le programme génétique complet PIC (Camborough® x PIC®410).

Les performances espérées affichent les moyennes d'aujourd'hui et devraient être reproductibles dans de nombreux modèles d'élevage. Les performances optimisées reflètent le potentiel dans des conditions sanitaires et d'élevages optimales. Le niveau d'intervention représente les seuils pour lesquels il existe des marges de progrès.

#### PERFORMANCES

##### DE REPRODUCTION

	Performances espérées	Performances Optimisées	Niveau Intervention
Sevrés / truie productive / an	33	35	< 30
Nés vivants	14,5	15	< 13,8
Sevrés / portée	13	14	< 12,5
Taux de pertes sous la mère	< 10 %	< 8 %	> 12 %
Fertilité en 1 <sup>ère</sup> IA	93 %	97 %	< 92 %
Taux de mortalité	< 5 %	< 3 %	> 8 %
Poids porcelets sevrage	100 kg de portée (28j) 80 kg de portée (21j)	> 105 kg de portée (28j) > 84 kg de portée (21j)	< 95 kg de portée (28j) < 75 kg de portée (21j)
Taille portée Rang 1	15 Nés totaux 14 Nés vifs 13 Sevrés	> 15,5 Nés totaux > 14,5 Nés vifs > 13,5 Sevrés	> 14,5 Nés totaux > 13,5 Nés vifs > 12,5 Sevrés
Rétention des cochettes jusqu'au rang 3 et +	> 75 %	> 80 %	> 70 %

#### PERFORMANCE

##### APRÈS SEVRAGE

	Performances espérées	Performances Optimisées	Niveau Intervention
Sevrage-vente : 8 à 115 kg GMQ	750 g	> 850 g	< 700 g
IC	< 2,35	< 2,10	> 2,50
Pertes & saisies	4 %	< 2 %	> 6 %
GMQ engraissement : 30 à 115 kg	> 870 g	1000 g	< 830 g
TMP	61	> 61	< 60,5
Kg vifs vendus par place PS-ENG	265 kg	310 kg	< 230 kg



**La Camborough® crée de la valeur ajoutée aussi bien dans votre engraissement que dans votre naissage.**

Si vous avez des questions, contactez PIC France.